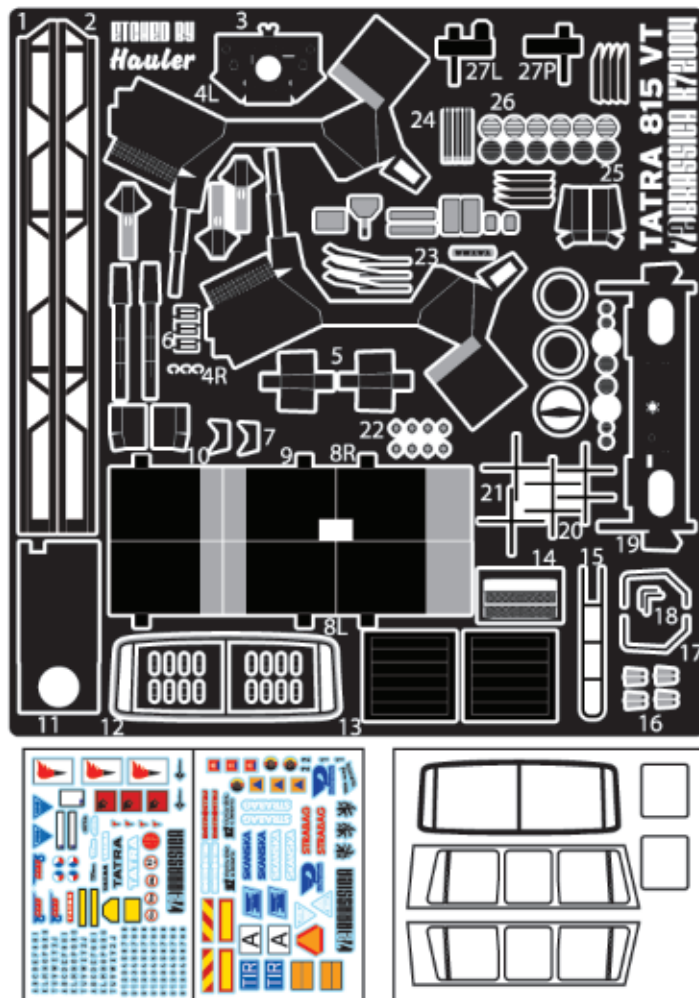


VABRASSICA

TATRA 815 VT



1/72
RESIN KIT
K72004



1

Resinové díly
Resin parts
Resin teile

1

Leptané díly
Photoetched parts
Ätzteilen

Pro lepení používejte
kyanoakrylátové lepidlo

Use CA Super Glue for
bonding

Halten Sie sich an die
Sekundenkleber

TATRA 815 VT 8x8

Čtyřnápravový valníkový automobil je terenní vozidlo určené na přepravu osob a užitého nákladu do hmotnosti 10 000 kg. Hmotnosti přívěsu : 70 000kg, terén 15 000 kg. Naviják má tažnou sílu 117,7 kN.

Technické údaje:

Značka, typ vozidla	T-815 VT 26 265 8x8.1R
Pohotovostní hmotnost	15700 kg
Užitečné zatížení	10000 kg
Typ motoru	T 3-930-51
Počet válců	12
Vrtání x zdvih	120 x 140 mm
Chlazení motoru	vzduchem
Zdvihový objem motoru	19 000 cm ³
Největší výkon motoru	265/2 200 kW/min-1
Spotřeba paliva	45 l/100 km
Maximální rychlost	80 km/hod
Pohon	8 x 8

